

# RALLYE DECOUVERTE DE SETUBAL 8 JUN 2021

## Le Marché et ses alentours

Ce matin, nous vous proposons de visiter (pour ceux qui ne le connaissent pas encore) un très beau marché couvert, qui fait la fierté des Setubalenses, pour considérer comme le plus beau marché du monde. Sont-ils vraiment objectifs ? Vous nous direz votre avis après votre visite de ce matin. Au-delà de la promenade entre les étals et de la découverte des produits, ce que vous avez sûrement déjà fait, nous vous proposons d'entrer un peu plus dans l'histoire de ce marché et d'apprendre des détails parfois pittoresques. Notre objectif est ambitieux ; vous faire découvrir un lieu que vous croyez déjà connaître. Voyons donc si vous le connaissez aussi bien que les habitués du marché. Pour commencer, un peu d'histoire:

N° d'équipe :

Points :

/20

1) Le « Mercado do Livramento » a fêté ou fêtera cette année ses 145 ans le :

- 1<sup>er</sup> Juin
- 30 Juin
- 1<sup>er</sup> Juillet
- 31 Juillet
- 1 Aout

<https://www.facebook.com/Mercado-do-Livramento-201964216489781>

<https://www.mun-setubal.pt/mercado-do-livramento-em-festa>



2) D'où vient l'origine du nom « Livramento » donné à ce marché ?

- Le nom d'un ordre religieux
- Le nom d'un ruisseau
- Le nom d'une ancienne fabrique
- Le nom d'une personne
- Le nom d'une ancienne église

<http://nestahora.blogspot.com/2012/02/mercado-do-livramento-em-setubal-breve.html>

Construído na esplanada do baluarte do Livramento, junto à ribeira do mesmo nome, o Mercado do Livramento foi inaugurado em 31 de julho de 1876, pelas seis horas da tarde, data em que passavam os cinquenta anos sobre o início da vigência da "Carta Constitucional".

Au centre du marché, se trouve des effigies de divers métiers,

3) Combien de fleurs propose la fleuriste ?

17 (16 dans le panier et une à la main)



4) Combien d'œufs et combien de volatiles propose la fermière ?

Œuf : 12 Volatiles : 5

5) Combien dénombre-t-on d'étals de boucher (« talho ») dans ce marché ?  
(ouvert ou fermé)

13



6) Quel est le nom de ce poisson de couleur rougeâtre sur cette photo ?

- Linguado
- Pata Roxa
- Besugo
- Corvina

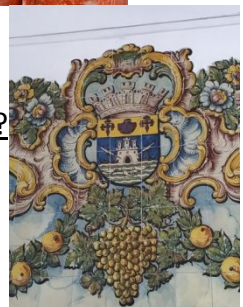
Cantarilho

7) Où peut-on observer des olives, oranges ou raisins autre que sur les étals du marché ?

Sur les Azulejos (entrée et fond du marché)

8) Un événement pas si lointain a endeuillé ce marché, lequel et à quelle date ?

Événement : effondrement d'un mur d'azulejos (plaque au fond du marché)



Date : le 07 février 2012

9) Les azulejos situés au fond du marché représentent divers

scènes de la vie quotidienne, quelle scène n'y est pas représentée ?

- Le labourage et les semis
- La récolte du riz
- La vendange (du raisin)
- La récolte des oranges
- La récolte des olives



La suite derrière .....

10) Dans la scène de déchargement du filet de pêche, **combien de personnes s'affairent sur ce filet ?**

**14**



11) Dans une des scènes, on peut voir un bateau comportant une **immatriculation**, quelle est-elle ?

**S172**

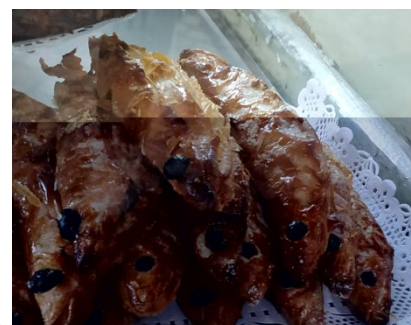


12) Ce grand ensemble d'**azulejos** est composé d'environ :

- 5000 pièces
- 5300 pièces
- 5500 pièces
- 5700 pièces**
- 6000 pièces

<https://www.mun-setubal.pt/mercado-repoe-painel-de-azulejos/>

13) Avant de sortir du marché, **prenez en photo ou rapportez nous une « sardine sucrée » (1€)**



### En dehors du marché

14) **Quelle est le nom** de cette belle fontaine visible à la sortie du marché ?

(si vous ne trouvez pas d'inscription avec le nom, demandez donc à un passant pour travailler un peu votre portugais)

**Fonte das Ninfas (Fontaine des nymphes) ou Fonte Luminosa**

15) Prêt pour des tours de manège ? **Combien** trouve-t-on de **blasons** sur cette fontaine ?

**13**



16) **Combien** au total de **grappes de raisin** sont visibles sur l'ensemble de ces blasons ?

**8**

17) De même, **combien de croix de l'ordre de Santiago** (Saint-Jacques de l'épée)?

**13**

18) **Quelle est la signification de tous ces blasons ?**

**Les 13 blasons des comtés (concelhos) du district de Setúbal**

19) A l'ouest de la fontaine, on peut voir un monument particulier, que **représente t-il** et **combien de cotés plats** (faces planes) comporte t-il ?

Signification : **Monument à la résistance**

Cotés plats : **10 (3 en bas, 7 en haut)**



20) Question à propos de Setubal: Quelle **structure ou organisation** est représentée par ce logo ?

- Camara Municipal de Setubal
- Centro Marítimo do Sado
- Clube de Motorismo de Setubal
- Casa da Musica de Setubal
- Confraria do Moscatel de Setubal**



<https://www.facebook.com/Confraria-do-Moscatel-de-Set%C3%BAbal-226770497381408/>