

Résolvez ce rébus et vous trouverez où aller



REPONSE : SESIMBRA

POINTS : 2

Joie et gaité feront de ce voyage ce que notre corps nous réclame, effort physique et intellectuel, alors ne perdons pas de temps et allons y.



REPONSE : Première partie : street art

POINTS : 2/2

Question 1 : On me connait sous le nom de We love fishtrouvez-moi
Où suis-je ? (adresse) et qui m'a réalisé
photographiez ma porte d'entrée



REPONSE : calle Jorge Nunes

POINTS : 2/2

REPONSE : Salomé Alfonso

POINTS : 2/2

PHOTO : OUI NON

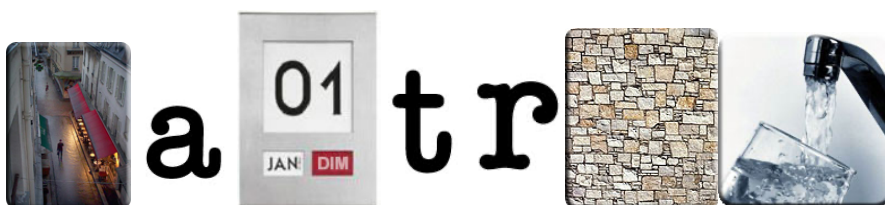
POINTS : 1/1

Question 2 : Connue et reconnue**Qui suis-je ?****Quel est mon aka ?**

REPONSE : Mario SANTOS	POINTS : 2/2
REPONSE MS KETAM	POINTS : 2/2

Question 3 : Retrouvez moi Ou suis-je ?**Quel est mon nom ? Qui m'a peint ?****Faire une photo dans son ensemble?**

REPONSE : Avenida de Naufragos	POINTS : 2/2
REPONSE : FALAS DOS MOÇOS DE MAR	POINTS : 2/2
REPONSE : PITANGA (artiste féminine portugaise)	POINTS : 1/1
PHOTO : OUI NON	POINTS : 1/1

Question 4 :**Je ne suis plus en très bon état mais je suis là****Prendre une photo**

REPOSE : Rua entre muros	POINTS : 2/2
PHOTO : OUI NON	POINTS : 1/1

Question N° 5 :**Qui a réalisé ces fresques ?****Trouvez au moins 4 points communs entre ces deux fresques ?****REPONSE :** MARIO SANTOS (M.S KETAM)**POINTS :** 2/2**REPONSE :**

- réalisé par le même artiste
 - il s'agit de scènes de pêche
 - unité dans les couleurs BLEU/ROUGE
 - Les hommes ont des chemises à carreaux
 - les hommes ont des bonnets ou chapeaux
- (liste non exhaustive)

POINTS 4/4 – 1 point par bonne réponse**Où se trouve cette pause déjeuner qui porte chance?****Nom****adresse et photo****REPONSE :** TASCAS DO TREZE**POINTS :** 1/1**REPONSE :** R. da República 2,**POINTS :** 1/1**PHOTOS :** OUI NON**POINTS :** 1/1

Question N° 06 : Cherchez moi

Sur quel bâtiment je suis ?

Identifiez les monuments indiqués par des flèches



1

2

3

REPONSE : Auditorio Conde de Ferreira

POINTS : 1/1

REPONSE 1 : Sanctuaire de Cabo Espichel

POINTS : 1/1

REPONSE 2 : Moulin de Sampaio

POINTS : 1/1

REPONSE 3 : Castelo de Sesimbra

POINTS : 1/1



Question 7 : Résolvez cette charade

Mon premier est un lieu de repos, un abri
 Mon deuxième subit l'influence de la mer
 Mon tout est le lieu où vous devrez vous rendre

REPONSE : PORT MARITIME	POINTS : 1/1
-------------------------	--------------

Question 8 : Quelle est ma situation géographique (longitude et latitude / distance en kms de SETUBAL – de LISBONNE et de SINES)

Quel est le surnom des natifs de cette ville

REPONSE : Longitude 32°26'2N Latitude : 9°06'7W 32 km à l'ouest de Setubal 32 km au sud de Lisbonne 147 km au nord de Sines	POINTS : 2/2
REPONSE : PEXITOS	POINTS : 1/1

Que suis-je ?



REPONSE : Treuil de levage de bateau	POINTS : 2/2
---	--------------

Que signifie ce sigle ?

Qu'y fait on ?

Quelles autres activités peut on pratiquer ici ?



REPONSE : Cooperativa de Amadores de Pesca	POINTS : 1/1
REPONSE : Pêche artisanale et commerce équitable	POINTS : 1/1
REPONSE : Plongée, pêche sportive, voile, aviron (liste non exhaustive)	POINTS : 1/1

Question 9 : Miam Miam.....Je suis unique dans ce périmètre

Quel est mon nom ? ? Prendre une photo

Prix et menu du jour

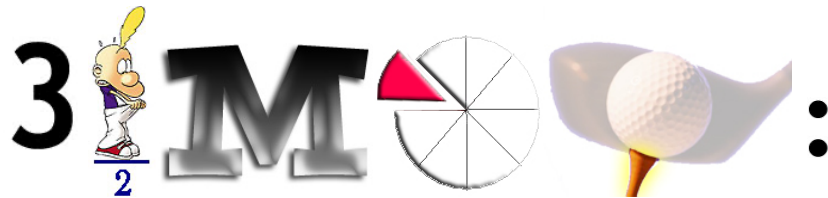
REPONSE : Doga pesca	POINTS : 2/2
REPONSE :	POINTS : 1/1
PHOTOS OUI NON	POINTS : 1/1

Question 10 : Identifiez ces poissons pêchés à Sesimbra**Les Nommer en langue portugaise et leur attribuer à chacun un plat traditionnel**

PHOTO : ESPADA PRETO	PHOTO 2 : SARDINHAS	PHOTO 3 : ROBALO
POINT : 1/1	POINT : 1/1	POINT : 1/1
PLAT :	PLAT :	PLAT :
POINT : 1/1	POINT : 1/1	POINT : 1/1



PHOTO 4 : Salmonete	PHOTO 5 : dourada	PHOTO 6 : espardate
POINT : 1/1	POINT : 1/1	POINT : 1/1
PLAT	PLAT :	PLAT :
POINT : 1/1	POINT : 1/1	POINT : 1/1



<p>REPONSE : Troisième partie : les monuments historiques</p>	<p>POINTS : 2/2</p>
--	----------------------------

Question 11 : Résolvez les différents rébus ou charades des lieux où vous devrez vous rendre



<p>REPONSE : Chapelle de l'esprit saint des gens de la mer</p>	<p>POINTS : 2/2</p>
---	----------------------------

En ce lieu je figure en bonne place.....

Qui suis-je ?

D'où est ce que je viens ?



REPONSE : Santa catarina	POINTS : 1/1
REPONSE : Cabo Espichel	POINTS : 1/1

Que tiennent dans leur main ?

Santo Antonio : Croix	POINTS : 1/1
Santo Santiago : Bâton de pèlerin	POINTS : 1/1

Qu'abritait mon sous-sol ?

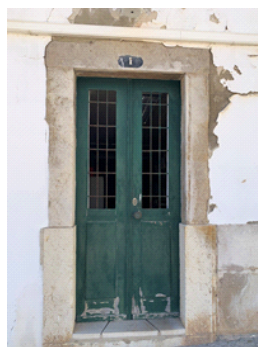
REPONSE : Hôpital Médiéval	POINTS : 1/1
----------------------------	--------------

Question 12 : En route vers de nouvelles aventures

Je me nomme, et Tomer SISLEY me représente au cinéma.
 Mon deuxième est la première note de la portée.
 Mon troisième est la moitié première de ce qu'il faut mettre dans une arme,
 Mon quatrième est la septième note sur la portée (interdit de compter sur vos doigts),
 Mon cinquième en grec s'écrit : π ,
 Mon sixième il en faut dans le Ricard.
 J'ai oublié, Mon premier est mon prénom
 Mon tout est le lieu où vous devez maintenant vous rendre

REPONSE : Largo do municipio

POINTS : 2/2

Trouvez ce lieu

Demandez, Cherchez VANIA ou bien FERNANDA, qui vous diront ce que j'étais :

REPONSE : porte de prison

POINTS : 2/2

Qui ce lieu a t-il abrité ?

REPONSE : Senhor das CHAGAS St patron des pêcheurs	POINTS : 2/2
--	--------------

Question 13 Votre quête continue allez maintenant vers.....

REPONSE : Fortaleza de santiago	POINTS : 2/2
---------------------------------	--------------

Où se trouve la pièce d'armes ?

REPONSE : en haut de la porte d'accès	POINTS : 1/1
---------------------------------------	--------------

Combien de tourelles entourent le blason ?

REPONSE : 7	POINTS : 1/1
-------------	--------------



REPONSE : Les deux tourelles	POINTS : 1/1
------------------------------	--------------

Ni tout à fait une autre, ni tout à fait la même et Presque identiques, qu'est ce qui nous différencie ??

REPONSE : Renforts métalliques 9 et 10	POINTS : 2/2
--	--------------

Vous êtes, peut-être, bientôt arrivés on ne se décourage pas, allez en avant vers

Question 14 :



REPONSE : musée maritime	POINTS : 1/1
--------------------------	--------------

Question 15 : On me surnommait O REI PESCADOR, qui suis-je :

REPONSE : Carlos de Braganca	POINTS : 1/1
------------------------------	--------------

Sur ma caisse à outils figurent 3 lettres, quelles sont-elles et que veulent-elles dire :

REPONSE : A.V.F ACACIO VIDAL FARINHA	POINTS : 1/1
---	--------------

Combien de marins pêcheurs sont à bord du FLORBEL :

REPONSE : 10	POINTS : 2/2
--------------	--------------

Saint Pierre figure en ce lieu.

Qui est-il ?

Quel est son mon en Portugais :

REPONSE : un poisson	POINTS : 2/2
REPONSE : Peixe Galo ou AIFAQUIQUE	POINTS 2/2

Question 16 :

Vous ne pouvez pas quitter SESIMBRA sans nous ramener une

f'  2 ja



REPONSE : une feuille de jacaranda	POINTS : 2/2
A RAMENER :	POINTS 3/3

Question 17 : quelles sont les municipalités de SETUBAL classées par ordre alphabétique en sens inversé?

REPONSE : 1. SINES 2. SETUBAL 3. SESIMBRA 4. SEIXAL 5. SANTIAGO DE CACEM 6. PALMELA 7. MONTIJO 8. MOITA 9. GRANDOIA 10. BARREIRO 11. ALMADA 12. ALCOHETE 13. ALCACER DO SAL	POINTS : 5/5 si toutes les réponses exactes
---	--

HEURE DE DEPART :

HEURE D'ARRIVEE :

TEMPS :

Question subsidiaires : 3 QUESTIONS tirées au sort – 5 points /bonne réponse

BONUS POINTS :

NOMBRE TOTAL DE POINTS :

/ 100

PLACE CLASSEMENT GENERAL :